

ADOUCCISSEUR ÉLECTRONIQUE

FIRST



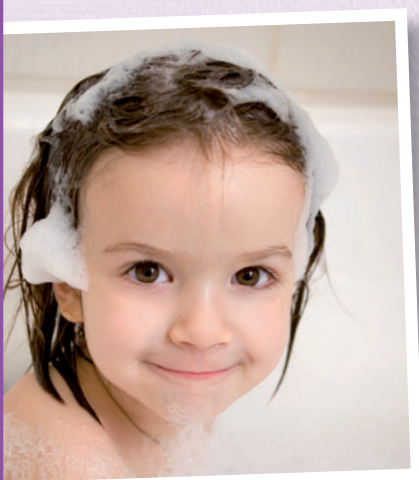
VANNE À DISQUES



ENTRÉE DE GAMME

ÉCONOMIQUE

PROGRAMMATION AISÉE



POURQUOI ADOUCIR SON EAU ?

Améliorez votre confort : peau moins sèche, linge plus doux, fin des traces de calcaire sur la vaisselle, les sanitaires, etc.

Réalisez des économies : protéger les canalisations et appareils domestiques des dommages causés par le tartre ou le calcaire.

COMMENT ÇA MARCHE ?

L'adoucisseur élimine le calcium et le magnésium en excès, par le passage de l'eau à travers un média de résine adoucissante.

La régénération périodique du système se fait avec de la saumure (eau saturée en sel). La vanne de ce système est conçue pour permettre un fonctionnement fiable, minimisant la quantité d'eau et de sel nécessaire au processus de régénération.

ADOUCCISSEUR ÉLECTRONIQUE

FIRST

CARACTÉRISTIQUES TECHNIQUES

Modèles	FIRST 10	FIRST 20	FIRST 30
Références	ENS10001	ENS10003	ENS10005
Volume de résines de l'adoucisseur	10 L	20 L	30 L
Capacité de traitement (en°F m ³)	55	110	165
Autonomie d'eau adoucie entre 2 régénérations pour une eau brute à 30°F	1,8 m ³	3,7 m ³	5,5 m ³
Débit instantané (8°F)	1 m ³ /h	2 m ³ /h	3 m ³ /h
Capacité du bac à sel	25 kg	75 kg	60 kg
Hauteur (en mm)	670	1140	1140
Largeur (en mm)	320	320	320
Profondeur (en mm)	500	500	500
Garantie*	2 ans	2 ans	2 ans

CARACTÉRISTIQUES TECHNIQUES COMMUNES

- Tension d'alimentation : 230 V - AC - 50 Hz
- Pression fonctionnement conseillé : 2 - 6 bar
- Température ambiante : 2 à 45°C
- Consommation électrique en service : 3 W environ
- Température de l'eau : 2 à 38°C
- Entrée/Sortie : 20/27 M
- Affichage digital et système de programmation simplifiée
- Contrôle intelligent des consommations
- Mitigeur pour le réglage de la dureté résiduelle



*La garantie s'applique uniquement sous conditions de réaliser annuellement l'entretien, le contrôle de l'adoucisseur et de respecter les directives de pose (hors accessoires et options)

Tous les modèles sont livrés avec flotteur double sécurité, by-pass, réglage de la dureté résiduelle, raccord trop plein, 2 mètres de tuyau de vidange + 2 colliers de serrage, manuel technique d'installation.

SCHÉMA DE FONCTIONNEMENT ET D'ENCOMBREMENT

